



Valsts probācijas dienests

This project is co-funded by the European Union

Kriminālsoda – piespiedu darbs – izpilde Valsts probācijas dienestā 10 gadu griezumā

Lita Zelča
Valsts probācijas dienesta
Izlīguma, izvērtēšanas ziņojumu,
piespiedu un sabiedriskā darba departamenta,
Piespiedu un sabiedriskā darba nodaļas vadītāja

2016.gada 2. un 9.jūnijs
Semināra – diskusijas «Valsts probācijas dienesta īstenojamās funkcijas kriminālsoda – piespiedu darbs – 10 gadu šķērsgriezumā – izaicinājumi un iespējas» ietvaros

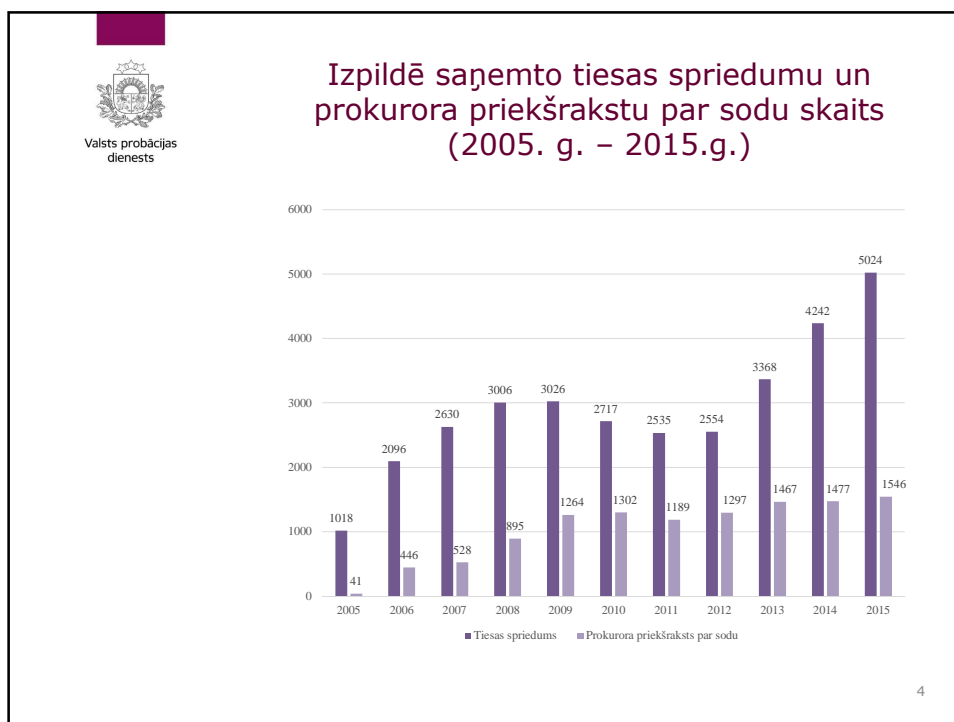
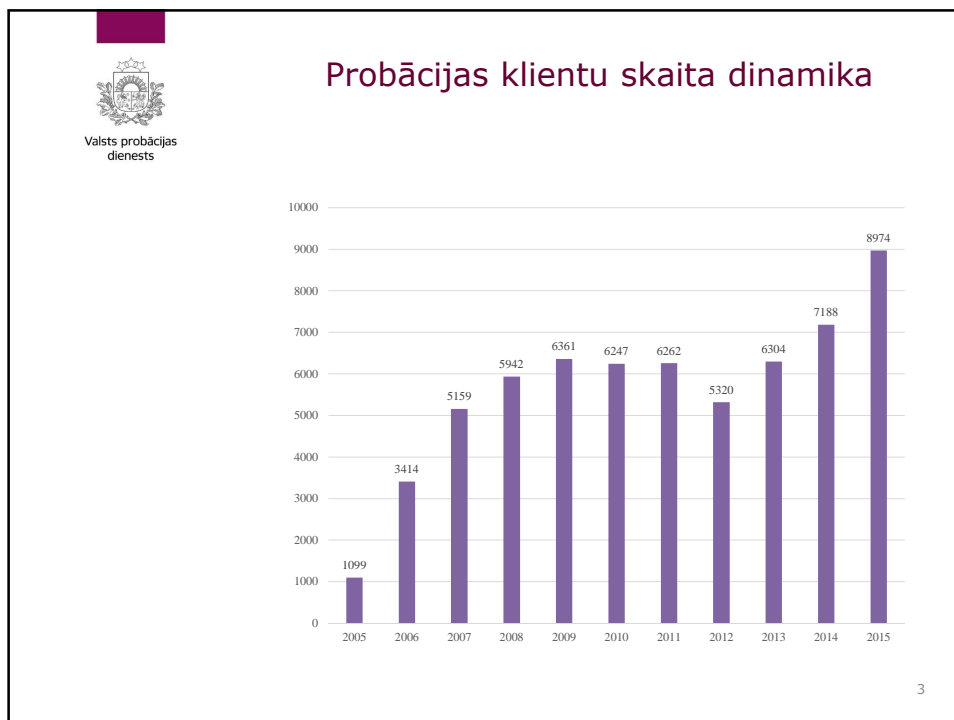


Valsts probācijas dienests

Vēsturiskais aspekts

No 1999.-2001.
No 2002.- 2005.
2006. Grozījumi Valsts probācijas dienesta likumā, kuri pieņemti 26.10.2006., stājas spēkā: 23.11.2006.:
6.panta 3.punkts paredz, ka viena no Valsts probācijas dienesta funkcijām ir - organizēt kriminālsoda – piespiedu darbs – izpildi.
No 2007.-2011.
No 2013.-2016.

2





Valsts probācijas dienests

Izpildē saņemto tiesas nolēmumu un prokurora priekšrakstu skaita dinamika (2005.g.-2015.g.)

Gads	2005	2006	2007	2008	2009	2010	2011	2012	2013	2014	2015
Tiesas nolēmums	1018	2096	2630 (+25,5%)	3006 (+14,3%)	3026 (+0,7%)	2717 (-10,3%)	2535 (-6,7%)	2554 (+0,7%)	3368 (t.sk. NN_PD 63, B/a_PD 38) (+31,9%)	4242 (t.sk. NN_PD 112, B/a_PD 111, PD_PUp 4) (+25,9%)	5024 (t.sk. NN_PD 128, B/a_PD 291, PD_PUp 87, NN_PDp 5) (+16%)
Prokurora priekšraksts	41	446	528 (+18,3%)	895 (+69,5%)	1264 (+29,2%)	1302 (+3%)	1189 (-8,7%)	1297 (+9%)	1467 (+13,1%)	1477 (+0,68%)	1546 (+4%)
Kopā	1059	2542	3158 (+24,2%)	3904 (+23,5%)	4290 (+9%)	4018 (-6,4%)	3724 (-7,4%)	3851 (+3%)	4835 (+25,6%)	5719 (+18,2%)	6570 (+13%)

5



Valsts probācijas dienests

Piemēroto piespiedu darba stundu dinamika no 2005. līdz 2015.gadam

Piemēroto piespiedu darba stundu sadalījums	2005	2006	2007	2008	2009	2010	2011	2012	2013	2014	2015
līdz 99	431 (41%)	713 (28%)	940 (30%)	1233 (32%)	1639 (38%)	1768 (44%)	1657 (44%)	1763 (46%)	1924 (40%)	2083 (37%)	2110 (32%)
no 100 - 199	537 (51%)	1438 (57%)	1727 (55%)	2005 (51%)	1906 (44%)	1611 (40%)	1497 (40%)	1676 (44%)	2007 (41%)	2372 (42%)	2779 (42%)
no 200 - 280	91 (9%)	391 (15%)	493 (16%)	666 (17%)	745 (17%)	639 (16%)	570 (15%)	412 (11%)	921 (19%)	1107 (19%)	1189 (18%)
281 un vairāk	-	-	-	-	-	-	-	-	18 (0,4%)	138 (2,4%)	271 (4%)

Vidējais stundu skaits, kas tiek piemērots ir 142,45 6



Valsts probācijas dienests

Piespiedu darba piemērošana pēc Krimināllikuma pantiem no 2008. - 2015.gadam (no kopējā skaita (%)).

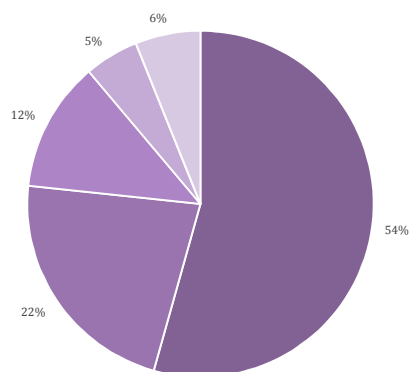
KL pants	Noziedzīga nodarījuma veids	2008.	2009.	2010.	2011.	2012.	2013.	2014.	2015.
180.p.	Zādzība, krāpšana, piesavināšanās nelielā apmērā	13%	16%	30%	30%	32%	24%	33%	22%
262.p., (262.1.p.)	Transportlīdzekļa vadīšana alkohola, narkotisko, psihotropo, toksisko vai citu apreibinošu vielu ietekmē (Atteikšanās no alkohola, narkotisko, psihotropo, toksisko un citu apreibinošu vielu ietekmes pārbaudes un ceļu satiksmes negadījuma vietas atstāšana)	51%	32%	25%	21%	23%	15%	19%	14%
175.p.	Zādzība, svešas kustamas mantas slepena vai atklāt nolaupīšana	3%	2%	4%	4%	2%	10%	17%	12%
253., 253.2.p.	Narkotisko un psihotropo vielu neatļauta iegādāšanās, glabāšana un realizācija nelielā apmērā un narkotisko un psihotropo vielu neatļauta lietošana	4%	3%	5%	7%	5%	4%	5%	7%
185.p.	Mantas tīša iznīcināšana un bojāšana	5%	4%	6%	5%	4%	4%	5%	4%
Citi KL panti		24%	57%	30%	33%	34%	43%	21%	41%

7



Valsts probācijas dienests


2015.gadā atkārtotā piespiedu darba piemērošana no kopēja aktīvo probācijas klientu skaita



■ 1 ■ 2 ■ 3 ■ 4 ■ 5 un vairāk

1 – 54%, 2 – 22%, 3 – 12%, 4 – 5%, 5 un vairāk 6%


8



Iesniegumi par soda aizstāšanu ar īslaicīgu brīvības atņemšanu.


Gads	Nosūtītie	Neizskatītie	Noraidītie	Noraidīšanas iemesli
2005	37	37	-	-
2006	311 <small>(52 – pietekumi par aizstāšanu ar citu soda veidu)</small>	98	-	-
2007	247	61	-	-
2008	461	121	16	<ol style="list-style-type: none"> Izvērtēja lietderīgumu un deva iespēju atstrādāt sabiedrības labā. Sešos gadījumos no septiņiem tiesa nepieņēma lēmumu, bet mutiski norādīja atjaunot soda izpildi. Nepilnīgs tiesību normu regulējums, nepilnības soda izpildē. Nav vērtējama kā ļaunprātīga izvairīšanās no soda izpildes (tiesu argumentācija trīs gadījumos no četriem bija pamatota). Tiesā norādīja, ka probācijas klienta bezvēsts prombūtne neliecina par ļaunprātīgu izvairīšanos no soda izpildes.
2009	376	107	9	<ol style="list-style-type: none"> Probācijas klientiem bija ilgstošas veselības problēmas. Piespiedu darbs tika ieskaitīts jaunā spriedumā. Nav vērtējama kā ļaunprātīga izvairīšanās no soda izpildes (trīs gadījumos, tiesas sēdē probācijas klienti iesnieguši izrakstus no ambulatorās medicīniskās kartes vai darba nespējas lapas, divos gadījumos, ņemot vērā, ka probācijas klienta aprūpē atrodas bērns līdz viena gada vecumam; vienā gadījumā probācijas klients nav ļaunprātīgi izvairījies no piespiedu darba izpildes, jo bijis aizņemts ar naudas pelnīšanu mācībām, minēto faktu probācijas klients apstiprināja uzrādot tiesā maksājuma kvīti).

9




2010	433	91	9	<ol style="list-style-type: none"> Nav vērtējama kā ļaunprātīga izvairīšanās no soda izpildes (divos gadījumos notiesātie cita kriminālprocesa ietvaros atradās brīvības atņemšanas iestādē, kad probācijas klientiem tika nosūtīts uzaicinājumi un brīdinājumi; vienā gadījumā probācijas klienta aprūpē atrodas bērns līdz viena gada vecumam; vienā gadījumā tiesa uzskatot probācijas klientu konstatējusi, ka viņš mainījis dzīves vietu, tādēļ nav saņēmis uzaicinājumus un brīdinājumus, kā arī tiesa atzinusi, ka dienestam nav bijusi informācija par probācijas klienta jauno dzīves vietu; vienā gadījumā nebija pierādījumu tam, ka probācijas klients bijis iepazīstināts brīdinājumiem, jo uz brīdinājumiem nav probācijas klienta paraksta, kaut arī probācijas klients ar savu parakstu bija apliecinājis adresi, kurā viņš saņem saņem korespondenci) Probācijas klientiem bija veselības problēmas. Izvērtēja lietderīgumu un deva iespēju atstrādāt sabiedrības labā.
2011	486	70	11	<ol style="list-style-type: none"> Izvērtēja lietderīgumu un deva iespēju atstrādāt sabiedrības labā. Probācijas klientiem bija ilgstošas veselības problēmas. Ne vienmēr ir darbnespēju apliecinājoši dokumenti. Nav vērtējama kā ļaunprātīga izvairīšanās no soda izpildes. Piespiedu darbs tika ieskaitīts jaunā spriedumā.
2012	432	62	12	<ol style="list-style-type: none"> Izvērtēja lietderīgumu un deva iespēju atstrādāt sabiedrības labā. Nav vērtējama kā ļaunprātīga izvairīšanās no soda izpildes. Probācijas klientiem bija ilgstošas veselības problēmas.

10



Gads	2013	2014	2015	Īpašības
2013	567	97	15	<ol style="list-style-type: none"> Izvērtēja lietderīgumu un deva iespēju atstrādāt sabiedrības labā (probācijas klientes aprūpē atrodas divi mazgadīgie bērni; neizciestā soda daļa ir mazāka par 20 stundām). Nav vērtējama kā ļaunprātīga izvairīšanās no soda izpildes. Probācijas klientiem bija veselības problēmas. Nepilngadīgais. Piespiedu darbs tika ieskaitīts jaunā spriedumā.
2014	657	160	25	<ol style="list-style-type: none"> Nav vērtējama kā ļaunprātīga izvairīšanās no soda izpildes. Izvērtēja lietderīgumu un deva iespēju atstrādāt sabiedrības labā. In absentia gadījumi (notiesātais nezināja par piemēroto sodu, līdz ar to nav izvairījies no soda izpildes). Probācijas klientiem bija ilgstošas veselības problēmas. Piespiedu darbs tika ieskaitīts jaunā spriedumā. NN termiņā ir pagarināts, līdz ar to tika noraidīta piespiedu darba aizstāšana ar īslaicīgu brīvības atņemšanu.
2015	901	161	46	<ol style="list-style-type: none"> Nav vērtējama kā ļaunprātīga izvairīšanās no soda izpildes. Probācijas klientiem bija ilgstošas veselības problēmas. Notiesātā nepietiekama izpratne par sodu un līdz ar to sekām, kas var iestāties, ja sods netiks pildīts. Piespiedu darbs tika ieskaitīts jaunā spriedumā. Nepilngadīgais. In absentia gadījumi (notiesātais nezināja par piemēroto sodu, līdz ar to nav izvairījies no soda izpildes). NN termiņā ir pagarināts, līdz ar to tika noraidīta piespiedu darba aizstāšana ar īslaicīgu brīvības atņemšanu.

11



Sodu kombinācijas

Sodu kombinācija	2013	2014	2015
NN_PD	63	112 (+44%)	128 (+13%)
NPTA_PD	1	5	5
PD_PU	8	3	87 (+97%)
NN_PDp	6	4	5
B/A_PD	38	111 (+66%)	291 (+62%)

2015.gadā izpildē ir 7 šādas soda kombinācijas – B/A_PD_PU 12

Grūtības, organizējot kombinētos sodus.

Sodu kombinācija	2013	2014	2015
NN_PD	<ul style="list-style-type: none"> Nav skaidri definēts izpildāmo stundu skaits. Nolēmumu izpildīt sarežģī jaunu (vairāku) kriminālprocesu uzsākšana, kā arī klienta nonākšanu apcietinājumā vai ieslodzījumā. 		<ul style="list-style-type: none"> Nav skaidri definēts izpildāmo stundu skaits. Nolēmumu izpildīt sarežģī jaunu (vairāku) kriminālprocesu uzsākšana, kā arī klienta nonākšanu apcietinājumā vai ieslodzījumā. Saskaitot sodus, rodas situācija, ka PD jau ir izziests. Vairākos spriedumos nav konkrēti atrunāts, kura soda izciešanā ieskaitāms apcietinājumā pavadītais laiks.
NPTA_PD	-		-
PD_PU	-		-
NN_pPD	-		-
B/A_PD	<ul style="list-style-type: none"> Brīvības atņemšanas un piespiedu darba piemērošanas gadījumā, klients izvairās no brīvības atņemšanas soda izciešanas nav motivēts to pildīt PD izpildi. Pavadītais laiks aizturēšanā - ne vienmēr norāda cik tas ir stundas. 	<ul style="list-style-type: none"> Ne vienmēr tiek saņemts paziņojums par to, ka notiesātais ir izcietis b/a un jāuzsāk PD. Soda kombinācijā brīvības atņemšana un piespiedu darbs ilgstoši nav iespējams uzsākt piespiedu darba izpildi, jo persona nav izcietusi brīvības atņemšanas sodu (atrodas meklēšanā, izvairās no B/a) 	<ul style="list-style-type: none"> Uzreiz nevar norādīt soda izciešanas sākuma un beigu datumu, šajā gadījumā sazinās ar ieslodzījuma vietu. Ne vienmēr tiek saņemts paziņojums par to, ka notiesātais ir izcietis B/a un jāuzsāk PD. Sodu reģistrā novēloti tiek ierakstīta informācija par notiesātā pašreizējo statusu. Brīvības atņemšanas un piespiedu darba piemērošanas gadījumā, klients izvairās no brīvības atņemšanas soda izciešanas nav motivēts pildīt PD. Pavadītais laiks aizturēšanā - ne vienmēr norāda cik tas ir stundas.

13

Priekšlikumi par probācijas klienta atbrīvošanu no turpmākas soda izciešanas (KL 40.pants, LSIK 134.panta trešā daļa)

Gads	Nosūtītie priekšlikumi	Noraidītie priekšlikumi	Noraidīšanas iemesli
2013	14	3	1. Nav atlīdzināts kaitējums.
2014	19	3	1. Atbrīvojot, netiks panākts soda mērķis. 2. Nav pierādīta priekšzīmība, bet gan tas, ka tika pildīti pienākumi.
2015	35	4	1. Tiesa vērtēja noziedzīga nodarījuma raksturu un piemērotā soda apmēru. 2. Atbrīvojot, netiks panākts soda mērķis. 3. Nav pierādīta priekšzīmība, bet gan tas, ka tika pildīti pienākumi.

14



Valsts probācijas
dienests

Sūdzības un konsultācijas

PSD nodaļa sniedza **192** konsultācijas par neskaidrajiem amatpersonu jautājumiem attiecībā par soda izpildes organizēšanu.

Jautājumi bija:

- galīgais sods (stundu uzskaitē, soda organizēšana);
- lēmumu pieņemšana (izbraukšana no valsts, PD neveikšana uz laiku);
- grozījumu veikšana darba grafikā;
- datu bāzē PLUS aizpildāmā informācija (tiesvedības dati, sodu kombinācijas);
- vairāku sodu piemērošana vienai personai;
- nolēmumos piemērotais sods (cik stundas jāstrādā, kādi sodi ieskaitīti, vai pareizi piemērots sods);
- soda izpilde personām ar veselības problēmām.

15



Valsts probācijas
dienests

Faktori, kas ietekmējuši piespiedu darba izpildi

Pozitīvi

- Darba devēju konsekventa, stingra, atbalstoša nostāja.
- Probācijas klienta godprātīga attieksme piespiedu darba izpildē, kā arī ieinteresētība veikt piespiedu darbu.
- Dienesta amatpersonas konsekventa, skaidra rīcība atbilstoši normatīvajos aktos noteiktajam, savlaicīga reaģēšana uz pārkāpumiem, regulārā kontrole piespiedu darba izpildes vietā.
- Veiksmīga starpinstucionālā sadarbība (tiesas, prokuratūras, policija, bāriptiesas, sociālais dienests).
- Dienesta amatpersonu savstarpēji pozitīva komunikācija, neatlaidība un darba prieks pildot amata pienākumus.
- Sabiedrības informētība un izpratne par kriminālsodu – piespiedu darbu.

Negatīvi

- Grūtības organizēt soda izpildi probācijas klientiem bez noteiktas dzīvesvietas, ar biežu dzīvesvietas maiņu, kā arī papildus grūtības rodas, ja probācijas klientam ir darbs citā pilsētā, rajonā, valstī.
- Grūtības organizēt soda izpildi, ja sods ir piemērots *in absentia*, un probācijas klients nav ieradies Dienestā reģistrēties soda izpildē.
- Atkarības problēmas.
- Sarežģījumus amatpersonai saģādā piespiedu darba izpildes organizēšana cilvēkiem ar veselības traucējumiem un grūtniecēm.
- Sarežģīti nodarbināt probācijas klientus sestdienās un svētdienās, ārpus iestāžu darba laika.
- Atsevišķu nodarbinātāju negodprātīga attieksme pret probācijas klientu nodarbināšanu. Atsevišķos gadījumos konstatētas konfliktu situācijas starp nodarbināto un probācijas klientu.
- Ir liels nolēmumu skaits par galīgā soda noteikšanu, līdz ar to rodas grūtības piespiedu darba stundu uzskaitē un organizējot soda izpildi.
- Soda aizstāšana ar izlaicīgu brīvības atņemšanu nav iespējama ja ir jāizstrādā vairāk par 360 piespiedu darbu stundām, jo izlaicīgas brīvības atņemšana termiņš ir noteikts ne ilgāku par trim mēnešiem.

16



Valsts probācijas
dienests

Nepilngadīgo personu atbalsta informācijas sistēma (NPAIS)

- 2015.Gada 18.jūnijā starp Iekšlietu ministrijas Informācijas centru un Dienestu noslēgta starpresoru vienošanās «Par valsts informācijas sistēmas lietošanu tiešsaistes pārraides režīmā».
- 2015.gada beigās veiktas Dienesta darbinieku apmācības darbam NPAIS un uzsākta datu ievade sistēmā.
- Tiesības ievadīt informāciju NPAIS piešķirtas 182 darbiniekiem.
- Nosūtīti pirmie ieteikumi NPAIS pilnveidei.

17



Valsts probācijas
dienests

Starpinstitūciju sadarbība

- 2015.gada 23.novembrī starp IeVP, VP un Dienestu tika noslēgta starpresoru vienošanās «Par sadarbību atkārtotu noziedzīgu nodarījumu pret tikumību un dzimumneaizskaramību izdarīšanas novēršanai».
- Dienestā ir noteikts atbildīgais par starpinstitūciju sadarbības jautājumu koordinēšanu – Jānis Zārdiņš, Dienesta Cēsu TSV vadītājs.
- Satrpinstitutūciju sadarbība tiks nostiprināta arī jaunajā Latvijas Sodū izpildes likumā.

18



Valsts probācijas
dienests

Līgumi par nodarbināšanu piespiedu darbā.

Kopumā Dienestā noslēgti un ir aktīvi **1602** līgumi par probācijas klientu nodarbināšanu kriminālsoda – piespiedu darbs – un audzinoša rakstura piespiedu līdzekļa – sabiedriskais darbs – izpildes laikā, no tiem ar valsts un pašvaldību iestādēm noslēgti – **1278** līgumi, ar biedrībām un nodibinājumiem – **217** līgumi un ar reliģiskām organizācijām – **107** līgumi.

2015.gadā ir noslēgti 97 jauni līgumi par probācijas klientu nodarbināšanu piespiedu darbā, no kuriem 64 ir noslēgti ar valsts un pašvaldību iestādēm, 20 ar nevalstiskajām organizācijām un 13 ar reliģiskajām organizācijām, tādejādi veicinot sabiedrības iesaisti darbā ar personām, kas pārkāpušas likumu.

19




Valsts probācijas
dienests

Faktori, kas palīdz efektīvāk organizēt piespiedu darba izpildi

- Darba devēju konsekventa, stingra, atbalstoša nostāja.
- Darba devēji novērtē, ja probācijas klientam var uzticēt darbus, kuriem nepieciešamas profesionālās iemaņas un papildus ir specialitāti apliecinājoši dokumenti.
- Darba devēju izpratne par piespiedu darba kā kriminālsoda būtību un godprātīga attieksme pret to.
- Probācijas klienta darba kvalitāte, attieksme pret darbu, ieinteresētība uzdoto uzdevumu izpildē.
- Darba devēja ticība probācijas klientam un iespējas došana parādīt sevi.
- Darba devēju ieinteresētība sodīto personu integrēt sabiedrībā.
- Darba devēju iepriekšējā pozitīvā pieredze nodarbinot probācijas klientus, gandarījums par probācijas klientu paveikto.


20



Valsts probācijas dienests

- Darba devējiem ir sakārtoti kontroles mehānismi.
- Darba devēji var nodrošināt probācijas klientu nodarbināšanu brīvdienās un ārpus iestāžu noteikta darba laika.
- Darba devēju spēja saredzēt probācijas klientu nodarbināšanas iespējas un pielietojumu.
- Darba devēja spēja ilglaicīgā laika periodā nodrošināt ar veicamajiem uzdevumiem.
- Darba devēji nodrošina ar visiem nepieciešamajiem darba rīkiem, instrumentiem.
- Darba devēji piemeklē darbus ņemot vērā probācijas klienta veselības stāvokli, kā arī atbilstoši probācijas klientu minimālajām darba prasēm.
- Bez maksas spēka pieejamība, tādejādi samazinot izmaksas, veicināja darba devēju velmi nodarbināt probācijas klientus.

21



Valsts probācijas dienests

Probācijas klientu paveiktie darbi

Nozīmīgākie	Atbilstoši prasēm un iemaņām
<ul style="list-style-type: none"> • Probācijas klienti veica Liepas pagastā sociālo dzīvokļu kosmētisko remontu. • Probācijas klienti sniedza nozīmīgu ieguldījumu Daugavpils teātra dekorāciju izgatavošanā un izstāžu organizēšanā mākslas centrā "Rotko". • Probācijas klienti atjaunoja nevalstiskās biedrības āra pasākumu norises vietu, restaurēja koka galdu un solu, kā arī niedru jumtu. • Probācijas klienti veica remontdarbus "Latvijas Sarkanā Krusta" ēkā un telpās. • Probācijas klienti piegādāja malku mājās Nīkrāces pagastā sociālajā aprūpē esošiem cilvēkiem. • Probācijas klients veidoja informatīvo video sižeta par inficēšanos ar HIV un iespējām pārbaudīt veselības stāvokli. • Probācijas klients ieguldīja vērtīgu darbu biatlona trases iekārtošanā, kvalitatīvi sagatavojot slēpošanas ceļus 5 km garumā. • Probācijas klienti piedalījās pilsētas svētku organizēšanā un palīdzēja organizatoriem. 	<ul style="list-style-type: none"> • Probācijas klients veica dārzkopības tehnikas remontu Piejūras brīvdabas muzejā. • Probācijas klienti nodarbojās ar santehnikas darbiem. • Probācijas klients izstrādāja mūzikas nodarbības metodiku un vadīja pirmsskolas izglītības iestādē mūzikas nodarbības. • Probācijas klienti veica kosmētisko remontu iekštelpās. • Probācijas klients ar motorzāģa operatora tiesībām kopa pašvaldības mežu Mētrienas pagastā. • Probācijas klients pēc specialitātes mainījās veica metināšanas darbus sporta un atpūtas bāzē "Smeceres sils" un izgatavoja dažādas metāla konstrukcijas. • Probācijas klients, atbilstoši savām prasēm un iemaņām - auto krāsotājs - veica pašvaldības mikroautobusa virsbūves krāsošanu. • Probācijas klienti ar mehanizatora prasēm remontēja pašvaldības traktortehniku.

22



Valsts probācijas dienests

Ķemeru bibliotēka

Datu ievade un sistematizēšana par Ķemeru pilsētu un Ķemeru sēravotu iestādēm.



Jūrmalas TSV 23



Valsts probācijas dienests

«Latvijas Sarkanā Krusta» centra komitejas Jūrmalas centrs

Probācijas klienta prasmes – automehāniķis - laboja speciālo inventāru.



Jūrmalas TSV 24



Valsts probācijas
dienests

Vispārēja tipa pansionāts filiāle «Īslīce»

Sūkņu māja tika izbūvēta no «0». Darbus veica piespiedu darba nodarbinātais ar celtniecības iemaņām.



Bauskas TSV 25



Valsts probācijas
dienests

Krāslavas pilsētas pirmsskolas izglītības iestāde «Pienuņīte»

Probācijas klients izgatavoja Latvju zīmes, koka pogas.



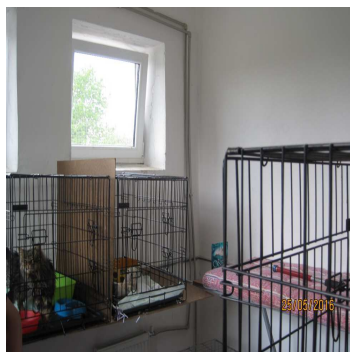
Krāslavas TSV 26



Valsts probācijas dienests

Biedrība «Astes un Ūsas»

Voljēru būdu gatavošana, iekštelpu atjaunošana (krāsošana, betonēšana utt.).



Alūksnes TSV 27



Valsts probācijas dienests

Ludzas pilsētas estrāde

Probācijas klients restaurēja estrādes sienas.



Ludzas TSV 28



Ludzas pilsētas pirmsskolas izglītības iestāde «Pasaciņa»

Probācijas klients veica bruģa atjaunošanas darbus

pirms



pēc



Ludzas TSV 29



Bukaišu pagasta sociālo pakalpojumu centrs

Probācijas klients, kura specialitāte ir mehanizators, veic traktortehnikas remontu.



Dobeles TSV 30



Valsts probācijas
dienests

Bēnes pagasta bibliotēka

Probācijas kliente veic grāmatu saraksta rekatalogizāciju



Dobeles TSV 31



Valsts probācijas
dienests

No 2005. gada līdz 2015.gadam ir
nostrādātas **3 663 570** piespiedu darba
stundas.

Piespiedu darba izpildes laikā probācijas
klienti 2015.gadā nostrādāja **575 662** (t.sk.
PDp ietvaros - 267, pusaudži – 17 721).
piespiedu darba stundas.

Probācijas klientu darbs 2015.gadā darba
devējiem ļāva novirzīt citiem mērķiem vismaz
1 252 395 euro.

(minimālā stundas likme 2015.gadā bija 2,166 euro, bet pusaudžiem – 2,477 euro)

Probācijas klientu darbs no 2005.gada līdz
2015.gadam darba devējiem ļāva novirzīt
citiem mērķiem vismaz **5 948 040 euro.**

32



Valsts probācijas
dienests

Veiksmes stāsti

- Jūrmalas pilsētas pašvaldības iestādē «Jūrmalas kapi» nodarbinātais probācijas klients, beidzot piespiedu darba izpildi, tika pieņemts pastāvīgā darbā.
- Saldus pilsētas pašvaldībā un Brocēnu novada pašvaldībā nodarbinātie probācijas klienti, beidzot piespiedu darba izpildi, tika pieņemti pastāvīgā darbā.
- Divi probācijas klienti, kuri atkārtoti veica piespiedu darbu, šobrīd aktīvi trenējas, lai iestātos franču leģionāros, vēlas mainīt savu uzvedību. Uz šādu rīcību viņus motivēja darba devējs – bijušais bruņoto spēku kapteinis.

Jūrmalas TSV, Saldus TSV 33



Valsts probācijas
dienests

Veiksmes stāsti

- Probācijas klients, veicot piespiedu darbus Pildas pagasta pārvaldē, uzsāka tualetes remontu, bet, veicot PD, nepaspēja pabeigt iesākto darbu un brīvprātīgi pēc PD izpildes pabeidza tualetes remontēšanu.
- Ar probācijas klienti pēc PD izpildes pabeigšanas PD darba devējs Ludzas novada sociālās aprūpes centrs «Ludza» noslēdza darba līgumu un turpināja darba attiecības.
- U.c.

Ludzas TSV 34



Valsts probācijas
dienests

Izaicinājumi

Efektīvas, caurredzamas, skaidras piespiedu darba izpildes nodrošināšana un sadarbības veicināšana starp sodu piemērotājiem, Dienestu, darba devējiem un citiem sadarbības partneriem piespiedu darba jomā.

(t.sk. vienotas piespiedu darba izpildes organizēšanas izpratnes popularizēšana, NVO kā darba devēja piesaiste - sevišķi darbā ar jauniešiem)

35



Valsts probācijas
dienests

«Mēs domājam, ka mūsu darbi ir tikai pilīte okeānā. Taču bez šīs pilītes okeāns būtu mazāks.»

/Māte Terēze/

Paldies par uzmanību un uz veiksmīgu sadarbību!